



保護者様の声



よねき保育園をご利用の保護者の方にアンケートをお願いしました。
以下令和5年度アンケートより抜粋した内容をご紹介します。



今年度入園された方に、入園のきっかけをお聞きします。

Qよねき保育園を選んだポイントを教えてください。(いくつでも)

結果

- ・保育園の雰囲気 …5名
- ・保育料金 …5名
- ・開園時間・曜日 …5名
- ・立地 …4名
- ・保育内容 …2名
- ・その他 …0名

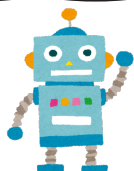
Qよねき保育園を選んだ一番のポイントの具体的な内容を教えてください。

土日も預けられて夜も遅くまでされている保育園が見当たらない中、知り合いの在園児のお母さんからとてもオススメしたい保育園があるよと紹介していただきました。

土日祝も預かってもらってこの保育料は、とても家計が助かります。

姉も通園しており、園児一人一人に寄り添い見てもらえているのが、連絡帳・写真・お迎え時のお話で伝わってくるため。

朝早い時間から見てもらえるのがいいなと思いました。



保護者からのコメント抜粋

インスタグラムやハグノートで子どもがどのように保育園で過ごしているのか確認できる度に、とても嬉しくなります。これからもたくさん発信していただきたいです。

毎日とても丁寧に連絡ノートに保育園での様子を記入して頂きありがとうございます。おかげ様で毎日安心して保育園に預けることが出来ます。これからもよろしく願い致します。よねき保育園さんを選んで心から良かったと思っております。

保育園がとても楽しいようで、毎朝先生に手を引かれ、楽しそうに園に入っていく姿を見て、安心して職場に向かえます。ありがとうございます。

いつも家庭ではなかなか経験できない遊びを沢山していただき、ありがとうございます。よねき保育園の先生方やお友達との関りを通じて、息子の表現力や生活力など大変成長したように思います。これからも引き続きご指導よろしくお願いいたします。

娘を見ていると保育園が楽しくて大好きなのが伝わってきます。お友だちの名前も言えるようになってきて、私たち親も覚えました。みんなの成長を画面越しに見るのが私たちの楽しみでもあります。今後ともよろしく願い致します。

